

令和4年9月9日
自動車局自動車情報課

10月24日から大阪・関西万博特別仕様ナンバープレートを交付します！

～事前申込の受付は9月26日から開始します！～

2025年日本国際博覧会（大阪・関西万博）の開催を記念した特別仕様ナンバープレートについて、**10月24日（月）から交付を開始することとし、9月26日（月）より事前申込の受付を開始**することとします。

この特別仕様ナンバープレートは、大阪・関西万博の開催機運の醸成を図ることを目的に、約3年間の期間限定で、**全国で交付**するものです。

1. 交付期間等

申込受付：令和4年9月26日（月）～

交付期間：令和4年10月24日（月）～令和7年12月26日（金）

2. お申込み方法

ご自身で**ウェブサイト** (<http://www.graphic-number.jp>) からお申込みいただくか、交付窓口もしくは、お近くの**ディーラー・整備工場等**にご相談ください。

3. 対象車両

新車・中古車の購入時だけでなく、現在お乗りの車も番号を変更することなく、特別仕様ナンバープレートに交換できます。

4. 料金

本日付で各地方運輸局等において交付手数料の認可を行いました。特別仕様ナンバープレートの交付料金は地域により異なりますので、詳しくは、国土交通省ホームページ (https://www.mlit.go.jp/jidosha/jidosha_tk6_000055.html) をご確認ください。

例：大阪地区 8,400 円、全国平均 8,413 円（中板 2 枚一組）

5. 寄付金による万博開催支援

フルカラーの特別仕様ナンバープレートの申込み時にいただいた寄付金（1,000 円以上）は、大阪・関西万博の開催に関連した交通サービスの充実等に充てられる予定です。

※寄付金無しの場合は、モノトーン版の特別仕様ナンバープレートとなります。

【問い合わせ先】自動車局 自動車情報課 藤澤・柿崎・清水

電話：03-5253-8111（内線：41145、42103）直通：03-5253-8588 FAX：03-5253-1639

2022年秋から全国で交付



OSAKA, KANSAI, JAPAN
EXPO
2025

大阪・関西万博 特別仕様ナンバープレート

大阪・関西万博のワクワクを、
感動を、あなたの車に!

2025年日本国際博覧会（大阪・関西万博）
の開催を記念した特別仕様（図柄入り）ナン
バープレートを、期間限定で全国の希望者へ
交付します。

期間限定

申込受付開始日

令和4年 9月26日から

交付開始日

令和4年 10月24日から

交付終了日

令和7年 12月26日まで



自家用登録車



事業用登録車



自家用軽自動車

ご自分でWEBからお申込み

またはお近くのディーラー・整備工場等にご相談ください。

▶ WEBからのお申込みは

図柄ナンバー申込サービス

検索

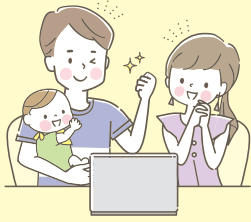
<https://www.graphic-number.jp>



🚗 お申込み時のポイント 🚗

特別仕様ナンバープレート紹介ページ (国土交通省ホームページ)

https://www.mlit.go.jp/jidosha/zugaranumber_expo2025/



● 自家用登録車、事業用登録車、自家用軽自動車に取り付け可能です。

※事業用軽自動車、二輪車は取り付け対象外です。
※字光式の特別仕様ナンバープレートはありません。



● 新車・中古車の購入時だけでなく、**現在お乗りの車も番号を変更することなく、特別仕様ナンバープレートに交換できます。**

※一部、番号変更が必要な場合があります。
※交付期間終了後は交換・再交付 (住所変更や破損等含む) はできません。

● 特別仕様ナンバープレートの交付料金は地域により異なります。

※ディーラー・整備工場等へ特別仕様ナンバープレート交付のお申込みの代行を依頼する場合は、交付料金の他に申込代行の手数料等が発生することがあります。

● お申込み (入金確認) ~ 交付まで2週間程度かかります。

● 取り外したナンバープレートは、不正使用防止のための穴を開けた上で記念に保存することができます。

※不正使用防止処理には手数料がかかる場合があります。



登録自動車 (自家用)

・大阪599・
さ 20-25



寄付して頂く場合



寄付しない場合

登録自動車 (事業用)

・大阪599・
あ 20-25



寄付して頂く場合



寄付しない場合

軽自動車 (自家用)

・大阪589・
ろ 20-25



寄付して頂く場合

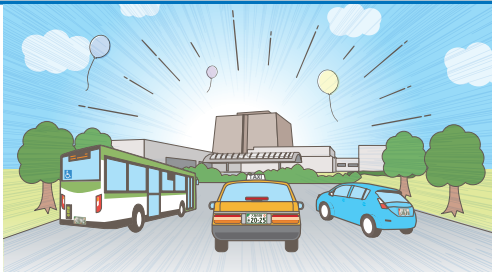


寄付しない場合

交付料金に加えて、「大阪・関西万博の開催に関連した交通サービスの充実など」を支援する**1,000円以上**の寄付をしていただきますと、フルカラー版の特別仕様ナンバープレートが選択できます。

※寄付のない場合はモノトーン版のみになります。

自動車の区分を明確化すべく、フルカラー版・モノトーン版共に、**事業用登録自動車は「緑色」、自家用軽自動車は「黄色」**の枠取り等の塗色を施します。



自動車ユーザーの寄付で 大阪・関西万博の開催を支援

寄付金は、大阪・関西万博の開催に関連した交通サービスの充実などに使用されます。